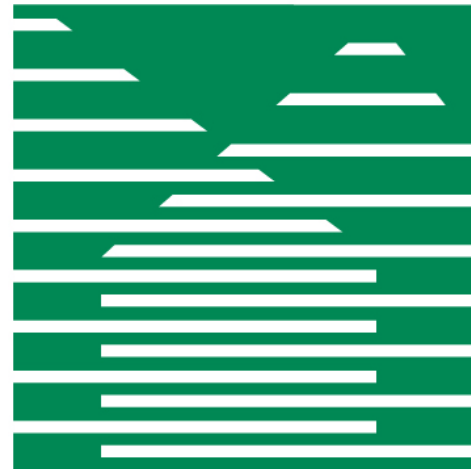




Projekt-Cluster Wissenstransfer & Wissensbewahrung

Zwei Beispiele:





L.I.S.T.

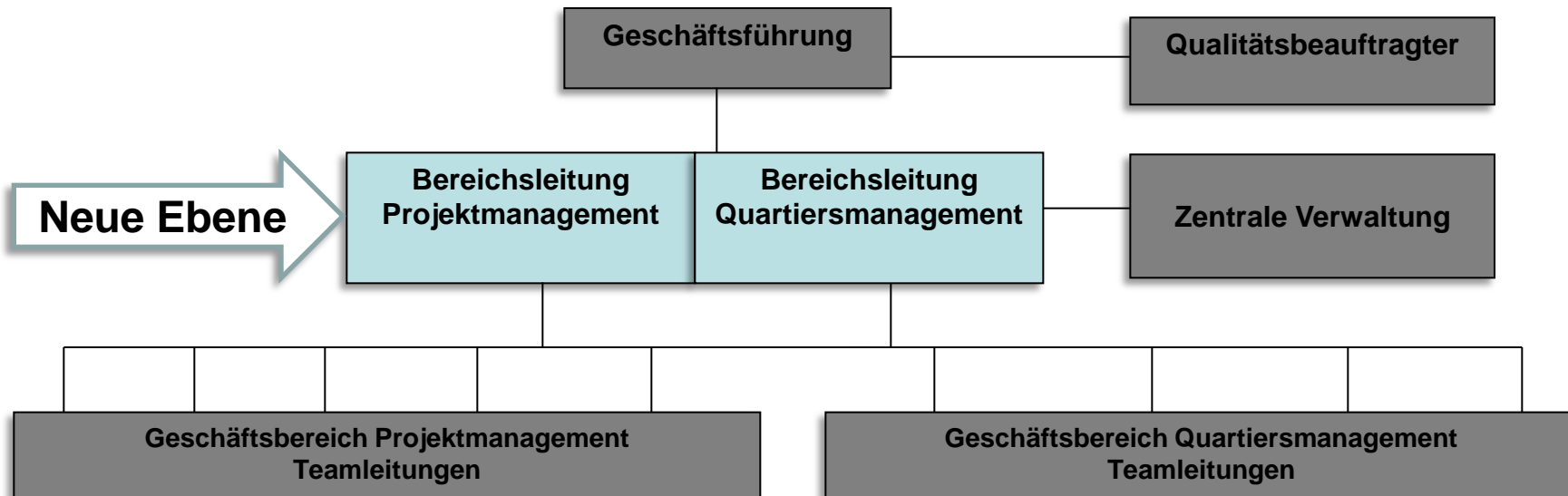
Lösungen
im Stadtteil
Stadtentwicklungsgesellschaft mbH

L.I.S.T. GmbH: Tätigkeitsbereiche

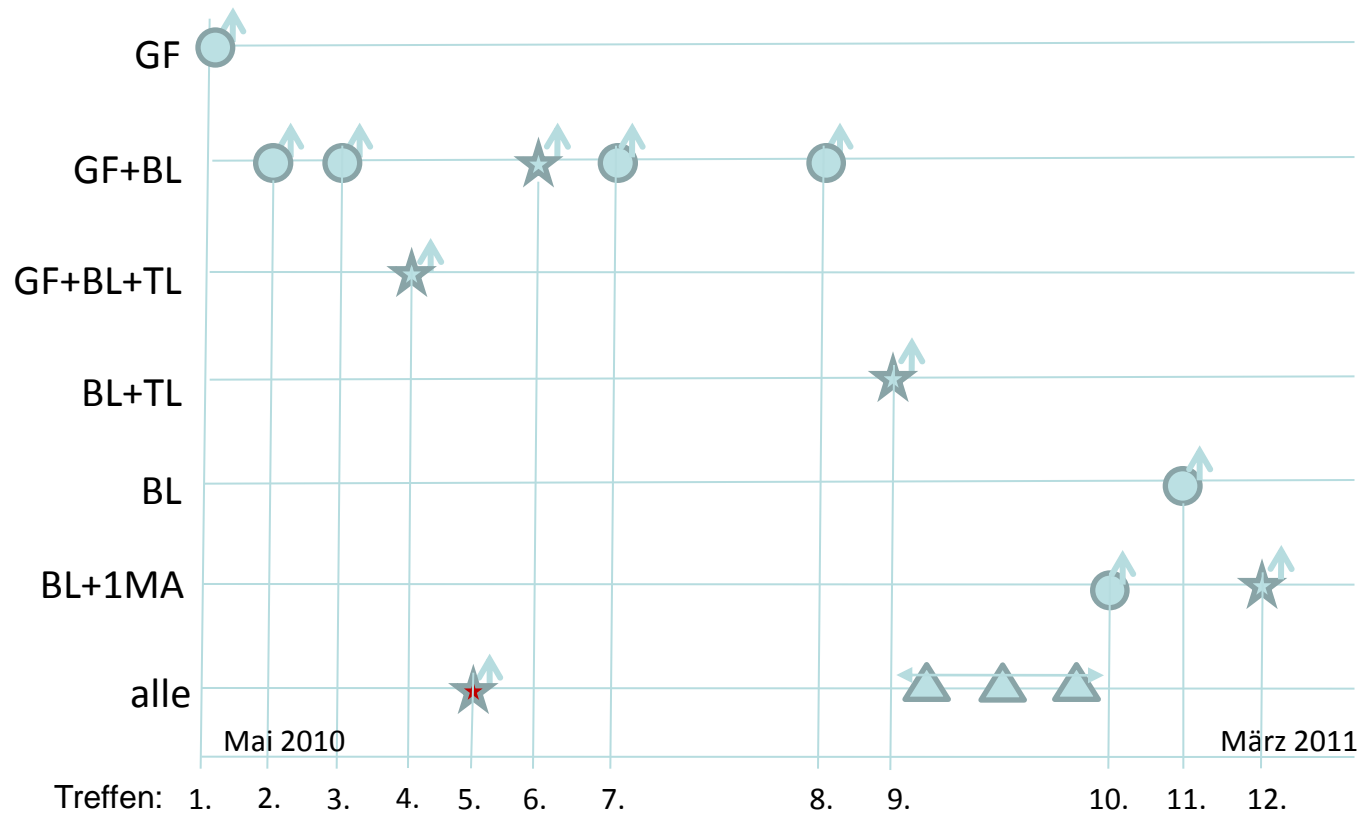
L.I.S.T. steht für Lösung im Stadtteil mit den Geschäftsfeldern:

- ◆ Integrierte Stadtentwicklung / Partizipation / Quartiersmanagement
- ◆ Kulturwirtschaft, Unterstützung bei Ansiedlungsvorhaben
- ◆ Beschäftigungsförderung, Entwicklung von individuellen Finanzierungs- und Förderkonzepten
- ◆ Entwicklung, Steuerung und Umsetzung von modellhaften Projekten

Ausgangslage im Mai 2010



Prozessarchitektur



= Sitzung
 = MA-Befragung
 = Workshop
 = World Café
 = mit PB

GF: Geschäftsführung – BL: Bereichsleitung – TL: Teamleitung – MA: Mitarbeiter



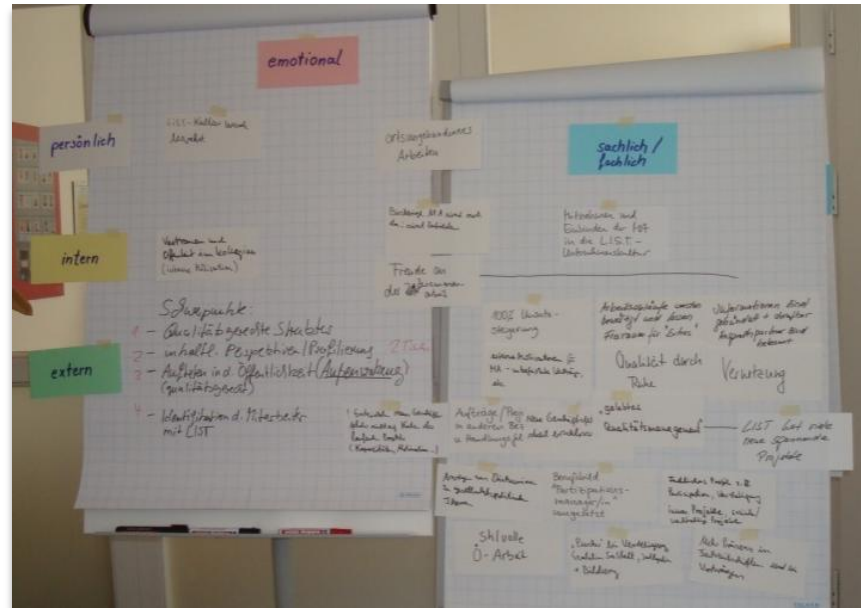
Projektergebnisse



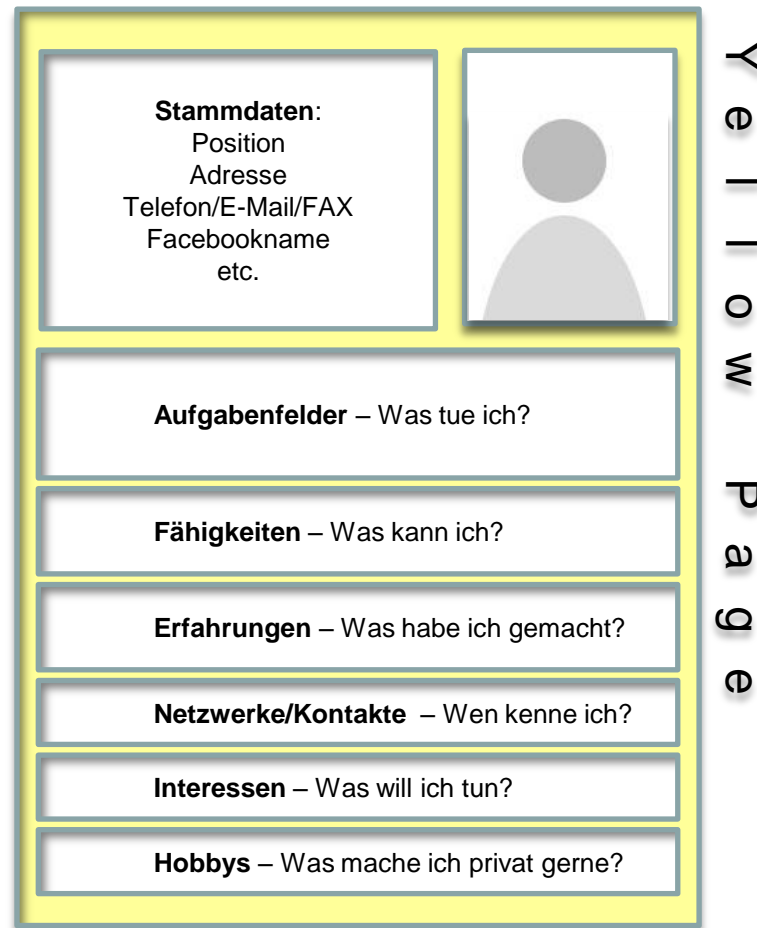
- ◆ Umstrukturierung erfolgreich durchgeführt
- ◆ Planung und Durchführung eines World Café als Zukunftswerkstatt
- ◆ Analyse gemeinsamer Zukunftsvisionen
- ◆ Clusterung der Ergebnisse
- ◆ Priorisierung der Wissensmanagement-Projekte
- ◆ Einführung von Wissensträgerkarten
- ◆ Erstellung von Yellow Pages durch alle Mitarbeiter

Planung und Durchführung des World Café

- ◆ Was brauche ich, um mich mit meinem Unternehmen zu identifizieren?
- ◆ Was gefällt mir an meinem Unternehmen, worauf können wir stolz sein?
- ◆ Welche inhaltlichen Themen und Kompetenzen fehlen und sind interessant für uns?
- ◆ In welchen Arbeitsfeldern möchte ich mich weiter entwickeln und welche fachlichen Kenntnisse und persönlichen Kompetenzen bringe ich mit?
- ◆ Welche Strukturen, Arbeitsabläufe und Kooperationen sind für meine Arbeit hilfreich? Welche wünsche ich mir darüber hinaus?



Struktur der „Gelben Seiten“



Beurteilung des Projektes

◆ Bewertungsskala:





IFTA AG

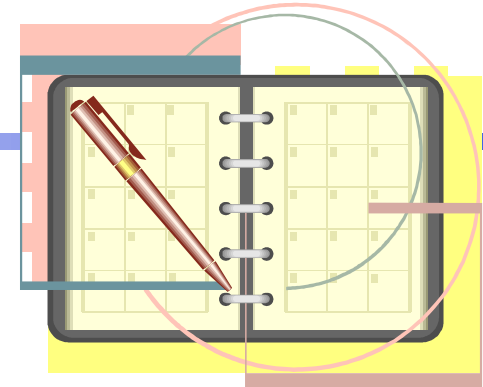
Natürlich. Für Zukunft.

IFTA AG: Tätigkeitsbereiche

- ◆ Akkreditierte Zertifizierungen von Managementsystemen (nach ISO 17021) und Produkten (nach ISO 45011)
- ◆ Spezifische Programme (z. B. Unser Norden)
- ◆ Forschung und Entwicklung, Projektmanagement
- ◆ Expertenleistungen

Projektverlauf

- ◆ GPO-WM-Analyse
- ◆ Testpilot mit loops
- ◆ Modellierung der ConceptMap
- ◆ Implementierung von loops inkl. Anpassungen
- ◆ Überarbeitung und Upload der Dokumente
- ◆ Einführung des neuen Systems
- ◆ Interviews zur Wissensbewahrung
- ◆ Erstellen von MikroArtikeln



Projektergebnisse



Vielfältiger Einsatz von loops:

- ◆ Revisionslenkung der QM-Dokumentation
- ◆ Zentraler Zugriff auf die aktuellen QM-Dokumente
- ◆ Schnelles Auffinden aller zu einem Zertifizierungsstandard gehörenden Dokumente
- ◆ Wissensplattform für Vereinbarungen aus den Dienstberatungen
- ◆ Ablage von MikroArtikeln

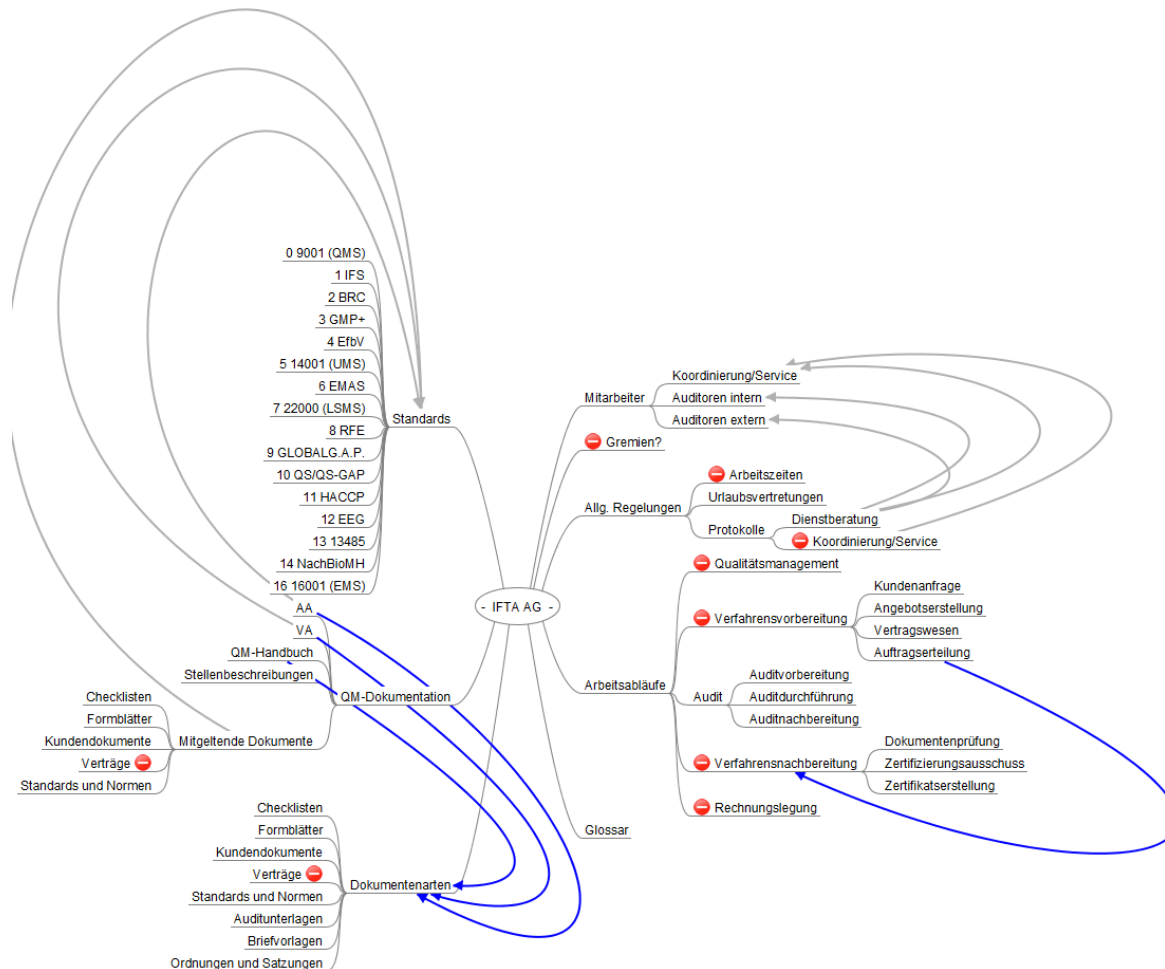
Moderierte Interviews



MikroArtikelstruktur



Verknüpfung mit anderen Begriffen in loops



Beurteilung des Projektes

◆ Einsatz von loops



◆ Wissenstransfer und Wissensbewahrung mittels moderiertem Interview

