



Vom Mitarbeiter zum Mitdenker

Gemeinsames Brainwalking
für mehr Kreativität und Innovation



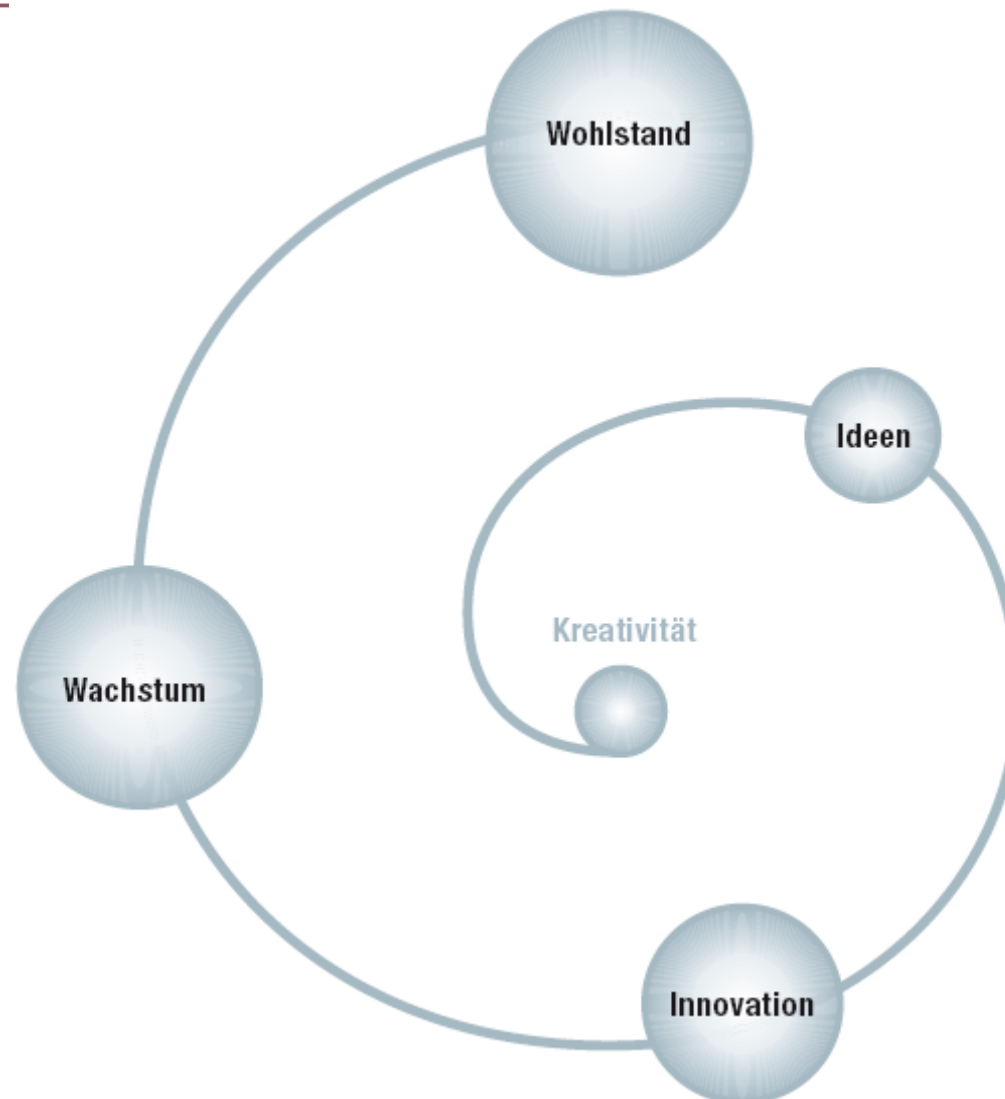
Dr. Reinhard Willfort
Berlin, 7. Juli 2010

Wozu brauchen wir Kreativität und Innovation?

Wer nichts erfindet verschwindet!

(HEIKO BARSKE, EHEM. F&E-LEITER DER VOLKSWAGEN AG)

Kreativität steht am Beginn von Zukunftsaktivitäten



Quelle: Start in die Zukunft,
Positionspapier der IV-OÖ

Kreativität und Wissen sind heute **wichtige** **„Rohstoffe“** für Innovation!

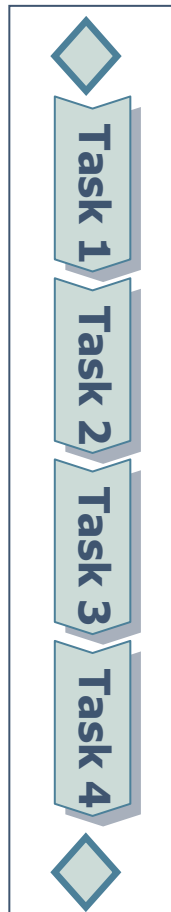


Was ist Wissensarbeit?

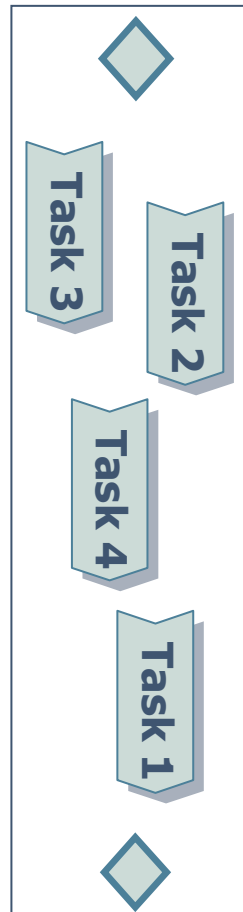
Wissensarbeit ist dann gegeben wenn
Input und **Output** eines
Arbeitsprozesses zu einem Großteil aus
Information und Wissen bestehen

Kreative Wissensarbeit als neuer Arbeitsprozess

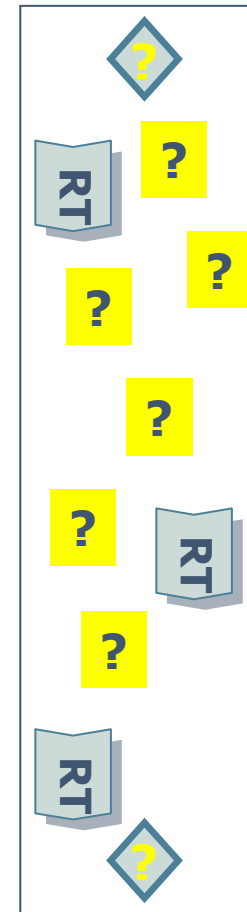
Blue collar work



White collar work



Creative knowledge work
(Gold collar work)



RT = Routinetätigkeit

Fragestellungen für den "creative knowledge worker"

- Wie sehen die einzelnen Elemente innerhalb des Arbeitstages aus?
- Welche sind die stabilisierenden Elemente?
- Wie könnte eine Steuerung/Ablaufsystematik aussehen?
- Wie kann der individuelle Arbeitsstil berücksichtigt werden?
- Ist die Möglichkeit der Vernetzung gegeben?
- Welche Werkzeuge unterstützen meine Kreativität ?
- ...

Beispiele für kreative Wissensarbeit

- *„Welcher Name steigert die Verkaufsfähigkeit unseres neuen Produktes?“*
- *Welche Themen sollen im nächsten Newsletter vorkommen?*
- *„Wie können wir unser Studienangebot für Studenten attraktiver machen?“*
- *„Wie sehen Mobilfunk- Anwendungen für junge Menschen aus?“*
- *„Wie soll mein nächster Vortragstitel lauten?“*
- ...

Kreative Wissensarbeit gestalten

- **Menschliche Dimension („Wollen“)**
 - Freude an kreativer Arbeit
 - Positiver Umgang mit Veränderungen
- **Management-Dimension („Dürfen“)**
 - Raum für Kreativität
 - Innovation als Prozess
- **Methodische Dimension („Können“)**
 - Bewusster Umgang mit Wissen und Ideen
 - Qualifizierung und Training

Chancen erkennen durch Kreativität

Menschliche Dimension



Positiver Umgang mit Veränderungen (+/-)

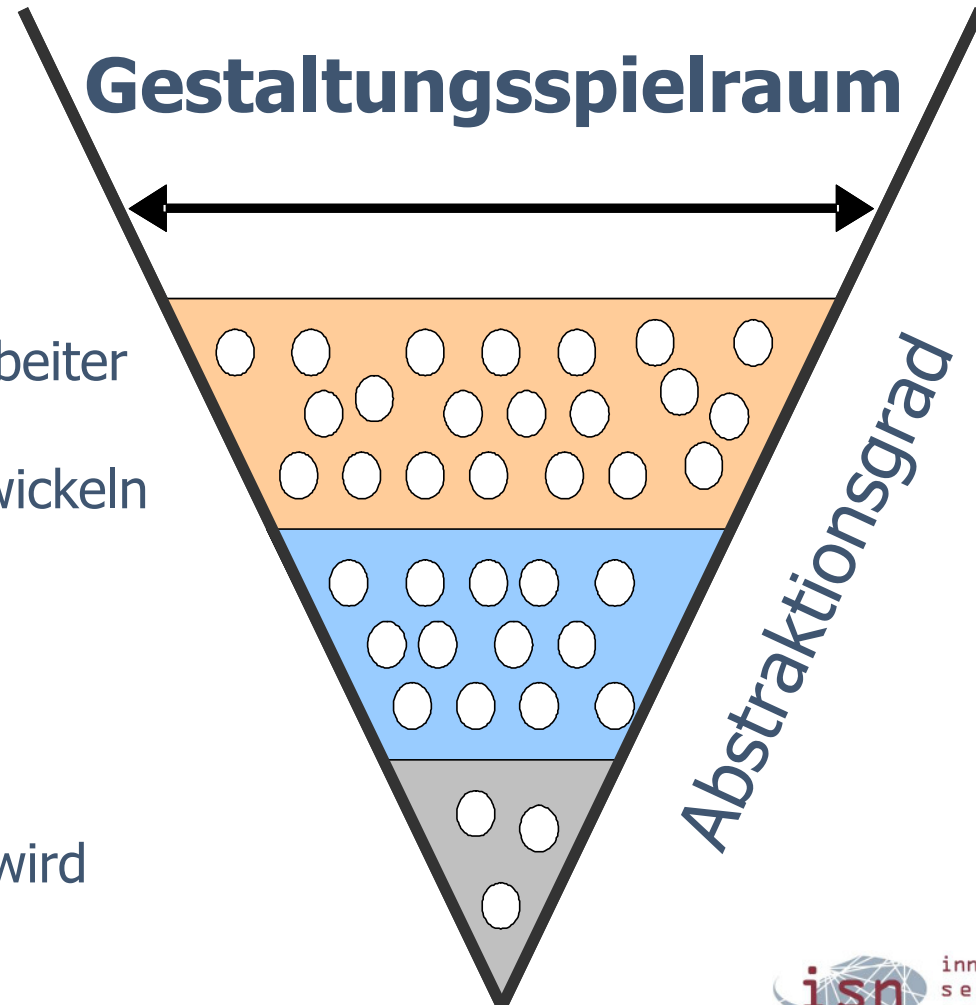
Menschliche Dimension

Wirtschaftskrise – was können wir tun?

- Mitdenker anstatt Mitarbeiter
- Interne SpinOffs
- Innovation systematisieren
- Beteiligungsmodelle für Mitarbeiter
- Kooperationen fördern
- Ideen für neue Produkte entwickeln

- Mitarbeiter qualifizieren
- Abläufe optimieren
- An Einsparungen arbeiten

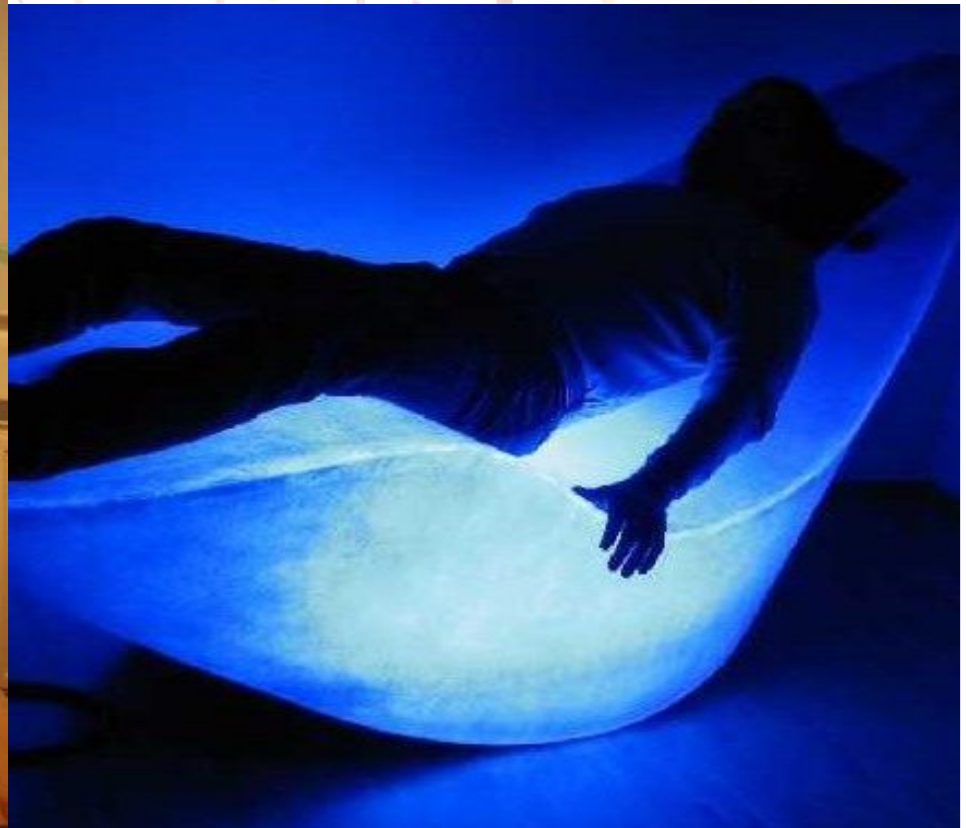
- Warten bis es wieder besser wird
- Mitarbeiter entlassen





Kreativität braucht „Raum“

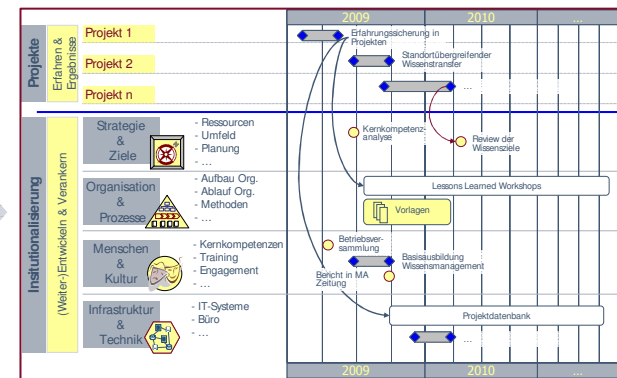
Management-Dimension



Ganzheitlicher Zugang zu Wissen

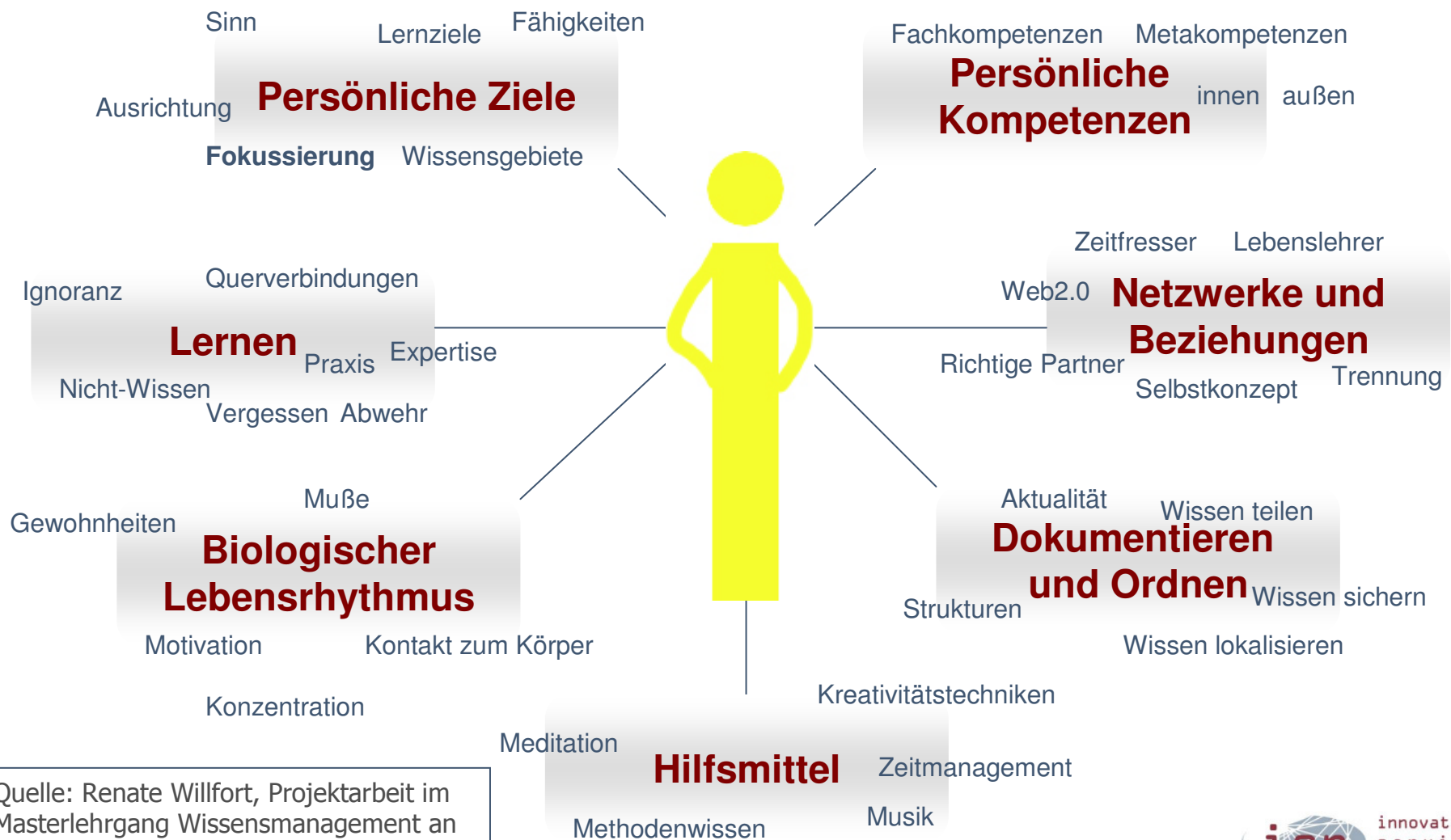


Auswirkungen auf das Unternehmen



Auswirkungen auf die Person

Berücksichtigung des „Persönlichen Wissensmanagements“



Quelle: Renate Willfort, Projektarbeit im Masterlehrgang Wissensmanagement an der Donau-Universität Krems

Beispiel „Alpenwurz'n“

- Traditioneller Wursterzeuger
- Neues Produkt aber Absatzschwierigkeiten
- Modifikation: Kreativer Produktname



Beispiel „Business Shirt“

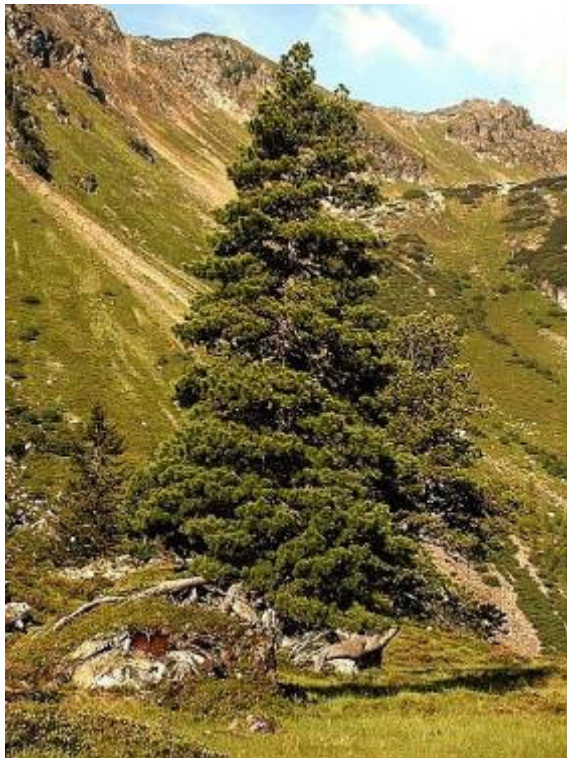
- Neugründung in der Modebranche
- Salonfähige Alternative zum traditionellen „Krawatten Business Outfit“
- Weiterentwicklung: Designer-Shirt auf Basis natürlicher Funktionsfasern



Quelle: www.Dresscode21.com

Beispiel „Zirbenliebe“

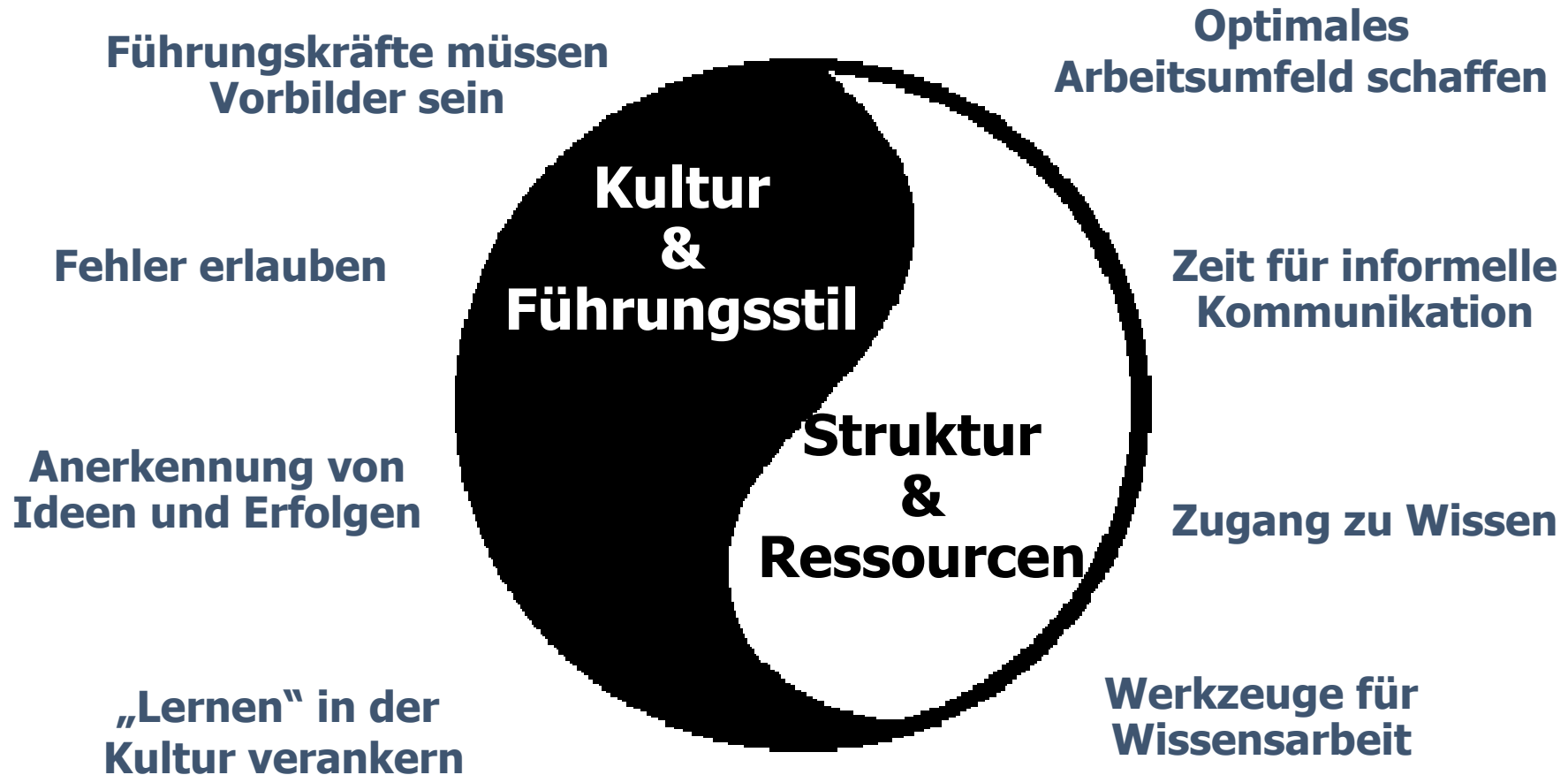
- Tischlerei mit 8 Mitarbeitern seit 20 Jahren im Geschäft
- Breite Produktpalette und Preiskampf
- Neupositionierung: Spezialisierung auf das „**Erlebnis Zirbenholz**“



Quelle: www.zirbenliebe.at

ne
k

Empfehlungen für die Gestaltung des Wegs vom Mitarbeiter zum Mitdenker!



„Eine Investition in Wissen bringt noch immer die besten Zinsen“

(Benjamin Franklin)

Dr. Reinhard Willfort

ISN - Innovation Service Network GmbH

Hugo-Wolf-Gasse 6a, A-8010 Graz

reinhard.willfort@innovation.at +43.664.2220468

www.innovation.at



Leidenschaft Innovation®



Methode Brainwalking

- Weiterentwicklung von Brainwriting

- Vorteile

- Ungestörte Assoziationsmöglichkeit
- Keine Bewertung durch Kollegen
- Dynamisch durch „walking“

- Einsatzmöglichkeit

- Nach längerem Sitzen des Teams

- Ablauf

- Mehrere Flipcharts an glatten Wänden aufgehängt
- Auf jedem Blatt unterschiedliche Themen oder...
- Ausgangsproblem / Inverses Problem und Imaginäres Problem können hier genutzt werden
- Die Teilnehmer wandern zw. den Flips und schreiben ihre Assoziationen auf



Variation von Brainwalking

